

公立館林厚生病院 救急科業務実績

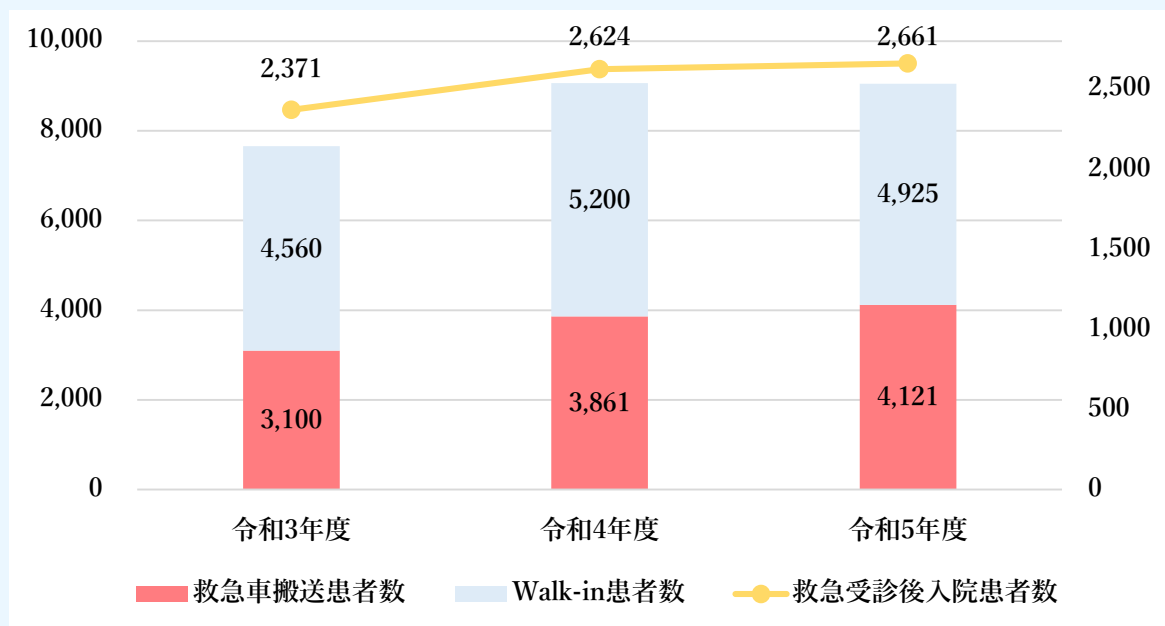
【勤務医師一覧】

R6.9.1現在

| 診療科 | 役職 | 氏名 | 医師免許取得 | 主な資格 |
|-----|----|-------|--------|-------------------------------------|
| 救急科 | 医長 | 宮嶋 和宏 | 2013年 | 救急科専門医 ■ 日本DMAT隊員 ■ ICLS認定ディレクター |
| 救急科 | 医長 | 曾我 太三 | 2016年 | 救急科専門医 ■ 日本DMAT隊員 ■ 日本医師会認定産業医 |

救急車・Walk-inの内訳

| | 令和3年度 | 令和4年度 | 令和5年度 |
|------------|-------|-------|-------|
| 救急車搬送患者数 | 3,100 | 3,861 | 4,121 |
| Walk-in患者数 | 4,560 | 5,200 | 4,925 |
| 救急受診後入院患者数 | 2,371 | 2,624 | 2,661 |



【救急患者内訳】

| | 重傷者 | CPA | 緊急手術 |
|----|-----|-----|------|
| R3 | 488 | 129 | 66 |
| R4 | 568 | 131 | 58 |
| R5 | 658 | 153 | 51 |

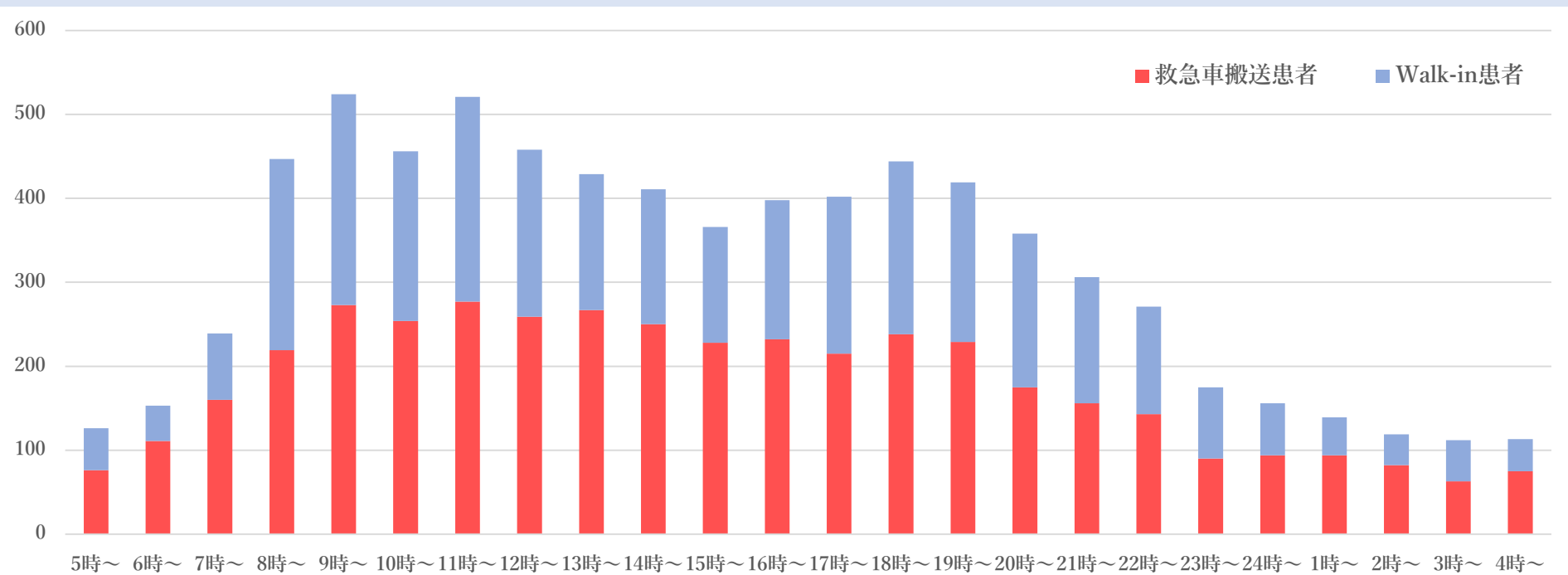
【重症度別】

| | 一次救急 | 二次救急 | 三次救急 |
|----|-------|-------|------|
| R3 | 5,185 | 1,883 | 488 |
| R4 | 6,327 | 2,056 | 568 |
| R5 | 6,312 | 2,003 | 658 |

【緊急検査】

| | AG | 胃カク | その他 | 計 |
|----|----|-----|-----|-----|
| R3 | 92 | 97 | 54 | 243 |
| R4 | 82 | 56 | 53 | 191 |
| R5 | 98 | 59 | 63 | 220 |

令和5年度 時間帯別救急患者数



救急科医2名体制で早出・遅出勤務を行い、救急の繁忙時間である7:30～19:30までをカバー